



HiSmart Life alkalmazás és AEH-W4E1 WiFi modul

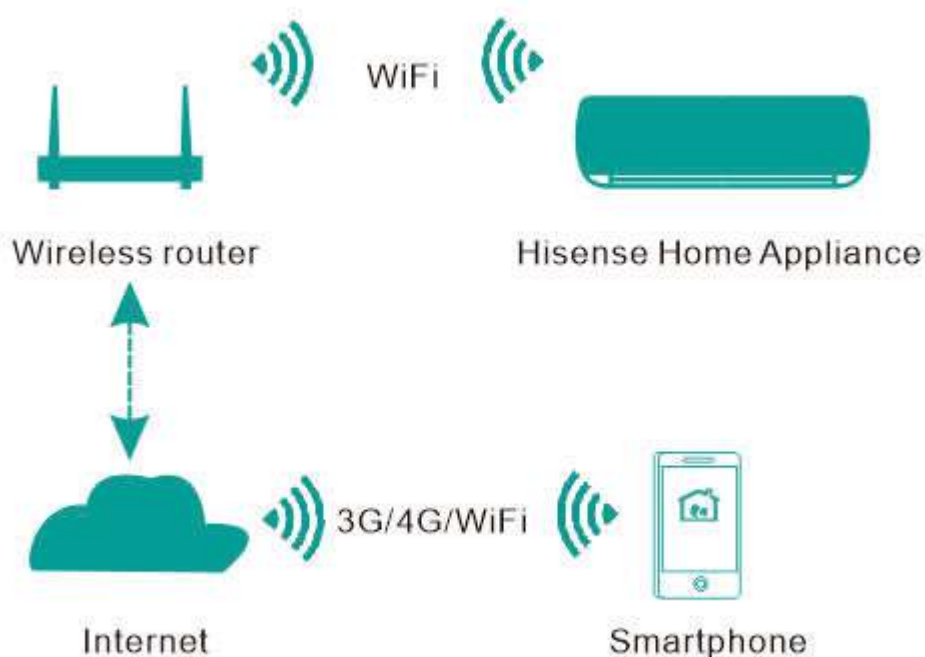
Kezelési útmutató

Figyelem: A zavartalan működés érdekében, üzembehelyezés előtt olvassa el ezt az útmutatót.

Forgalmazó: Hi-Trade-Sense Magyarország Kft. www.hisense.hu

HiSmart Life otthoni rendszer

Az útmutató célja, hogy bemutassa a HiSmart Life berendezések valamint a WiFi modul és a mobiltelefonra telepített alkalmazás használatát. A HiSmart Life app telepítéséhez és használatához okostelefon szükséges. Az alkalmazás Hisense márkájú légkondicionálókkal és párátlanítókkal működik.



A HiSmart rendszer kommunikációs útvonalai

Elsőként a HiSmart Life app telepítése szükséges a mobiltelefonon, majd az app segítségével konfigurálható a légkondicionálóban található WiFi modul a fenti ábrán látható kommunikációs csatornákon. Ezt követően a légkondicionáló mobiltelefonnal vezérelhető és kezelhető.

WiFi modul műszaki paraméterei

1. táblázat: A belső WiFi modul műszaki adatai

| | |
|-----------------------|------------|
| WiFi modul típuszám | AEH-W4E1 |
| Átviteli frekvencia | 2.4GHz |
| Átviteli teljesítmény | ≤19dBm |
| Tápellátás | 5V/500mA |
| Üzemi hőmérséklet | -20°C-80°C |
| Üzemi páratartalom | 10%-95%RH |

A rendszer működési követelményei

A. Okostelefon elvárt paraméterei

A Hi-Smart alkalmazás futtatásához szükséges minimális okostelefon konfiguráció:

2. táblázat: Követelmények az okostelefonnal szemben

| | Android | IOS |
|--------------------|------------------------|----------------------|
| Operációs rendszer | Android 4.4 vagy újabb | IOS 8 vagy újabb |
| Felbontás | 800*480 vagy nagyobb | 960*640 vagy nagyobb |

B. Wi-Fi router

3. táblázat: Követelmények a routerrel szemben

| | |
|----------------------|--|
| Szabvány | IEEE 802.11b/g/n |
| Frekvencia tartomány | 2.402-2.483.5GHz |
| Biztonság | 128 bits WPA-PSK/WPA2-PSK |
| Teljesítmény | 802.11b: 11dBm(11Mbps) 802.11g: 15dBm(54Mbps) 802.11n: 11dBm(72.2Mbps) |
| Adatátvitel | 802.11b: 11Mbps 802.11g: 54Mbps 802.11n: 72.2Mbps |
| Érzékenység | 802.11b: 11Mbps 802.11g: 54Mbps 802.11n: 72.2Mbps |
| Csatornák száma | 2.4GHz:Ch1~Ch13 |
| Moduláció | QPSK+OFDM |

Megjegyzés:

*Használjon a szabványoknak megfelelő 2.4 G vezeték nélküli routert.

*Az adott helyszíntől függően több Wi-Fi hálózat is elérhető lehet. Figyeljen a megfelelő hálózat kiválasztására és használatára.

*A router tűzfalának szülői felügyelet vagy biztonsági beállításai blokkolhatnak a rendszer működéséhez szükséges portokat.

*A routeren az alábbi portok megnyitása, engedélyezése szükséges a rendszer megfelelő működéséhez: 80/443/53/55055/55056 (A router tűzfalának megfelelő beállításához használja annak kézikönyvét.)

*A készülékbe épített WiFi modul csak szabványos Wi-Fi hálózaton működik.

C. Wi-Fi kapcsolódási tippek

*Helyezze a légkondicionálót vagy egyéb HiSmart Life berendezést olyan közel a vezeték nélküli routerhez, amennyire csak lehetséges.

*Amikor a Wi-Fi jel túl gyenge, a HiSmart App és a Wi-Fi modul is leszakadhat a hálózatról.

*Ellenőrizze a légkondicionáló közelében vagy egyéb zavaró helyeken nagyobb méretű fémtárgyak jelenlétét. Ezek ronthatják a vezeték nélküli működést.

*A dinamikus hálózati kapcsolatban időtúllépés történhet. Ilyenkor az app és a készülék ellentmondó adatokat jeleníthet meg. Újrakapcsolódás szükséges a szinkronizációhoz.

D. Egyéb követelmények

* Első kapcsolódáskor az okostelefonnak ugyanahhoz a Wi-Fi hálózathoz (nem 3G/4G mobil adathálózat) kell kapcsolódnia, mint a HiSmart Life készüléknek;

* A HiSmart Life App működése költséget generálhat, ha mobil 3G/4G adatkapcsolatot használ;

* Az internet kapcsolat nem jöhet létre egyes tűzfal beállítások esetén. Ilyen esetben vegye fel a kapcsolatot az internet szolgáltatójával vagy ellenőrizze a router beállításait;

* Egyes internet szolgáltatók felhasználói nevet és jelszót biztosítanak és kérnek az internet kapcsolatához. Ezt Önnek be kell állítania.

A HiSmart Life App letöltése



1. Az alkalmazás letöltése előtt győződjön meg róla, hogy az okostelefonja kapcsolódik az internethez.
2. Android okostelefont használók a Play áruházból tölthetik le az alkalmazást. Keresse a HiSmart Life app legújabb verzióját. Töltse le és telepítse.
3. IOS felhasználók az App Store áruházból tölthetik le az alkalmazást. Keresse a HiSmart Life app legújabb verzióját. Töltse le és telepítse.
4. Okostelefonjával az alábbi QR kódokat leolvassva közvetlenül az alkalmazás letöltéséhez jut.



QR kód Android használóknak



QR kód iOS használóknak

Regisztráció és bejelentkezés menete

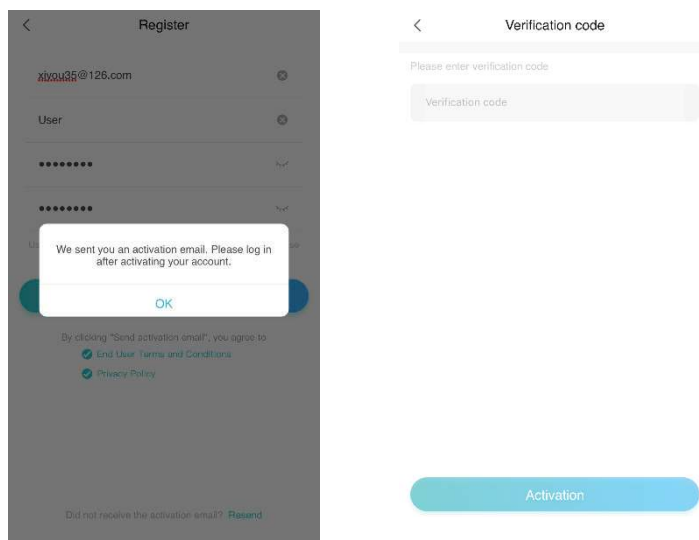
(Győződjön meg róla, hogy okostelefonja kapcsolódik az internethez)

A HiSmart Life app letöltése után új felhasználóként regisztrálnia, majd bejelentkeznie kell az ábrák szerint. A bejelentkezés a felhasználói név és jelszó megadása után a "Log in" gombra nyomással történik;

The image displays two screenshots from the HiSmart Life app. The left screenshot is the 'Log in' screen, featuring input fields for 'User name' and 'Password', a blue 'Log in' button, and links for 'Forgot password?' and 'Demo mode'. A hand icon points to a 'Register' button below the 'Demo mode' link. The right screenshot is the 'Register' screen, showing input fields for 'Email', 'User name', 'Password', and 'Confirm password', a blue 'Send activation email' button, and checkboxes for 'End User Terms and Conditions' and 'Privacy Policy'. A hand icon points to the 'Send activation email' button. At the bottom of the register screen, there is a link: 'Did not receive the activation email? Resend'.

A "Register" ablakban töltsé ki a mezőket az adataival, majd fogadja el a Felhasználói feltételeket «End User Terms and Conditions» és az Adatvédelmi nyilatkozatot «Privacy Policy».

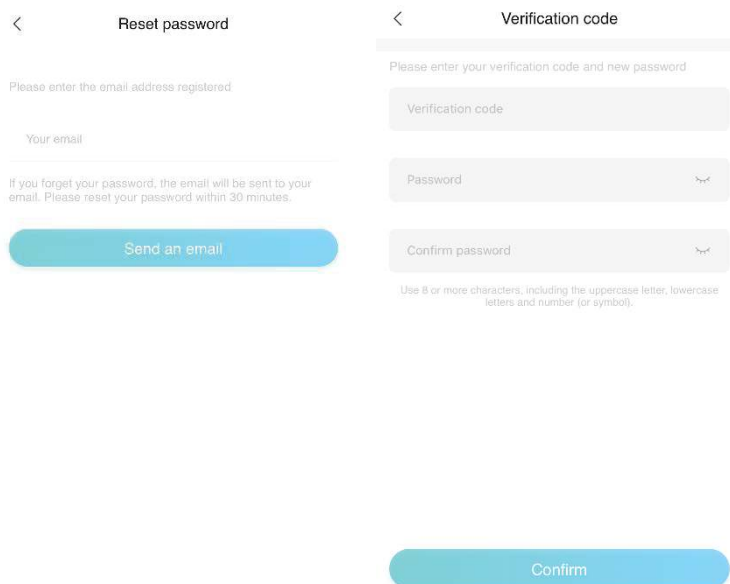
Ezek után kattintson a "Send activation email" gombra az aktiváló e-mail küldéséhez. A rendszer egy regisztrációs kódot küld a megadott e-mail fiókba, melyet be kell írnia az aktivációs képernyőn megjelenő mezőbe (alábbi ábrák szerint).



Ha elfelejtette a jelszavát, nyomjon a "Forgot password" gombra és ezt követően adja meg az e-mail címét.

Nyomja meg a "Send an email" gombot és a következő képernyőn írja be az ellenőrző kódot "Verification code" és adja meg új jelszavát, melyet kétszer kell beírnia.

Végül jóváhagyásként nyomjon a "Confirm" gombra.



A párosítás menete

A párosítás megkezdése előtt győződjön meg róla, hogy okostelefonja a vezeték nélküli routeren keresztül kapcsolódik az internethez. Mobilhálózati 3G/4G adatkapcsolaton keresztül a párosítás nem végezhető el.

Páramentesítők: Nyomja le és tartsa lenyomva egyszerre a "mode" és a "fan" gombokat addig, míg 3 csipannást hall és a kijelzőn a "P2" felirat megjelenik;

Mobilklímák esetében: a távirányítón nyomja le hatszor a "SWING" gombot. Ekkor 5 csippanást hall és a kijelzőn megjelenik a "77" felirat;

Split légkondicionálók esetében: a távirányítón nyomja le hatszor a vízszintes légtérrelést állító gombot. Ekkor 5 csippanást hall és a kijelzőn megjelenik a "77" felirat. Vagy vezetékes távirányítón nyomja le a "Sleep" gombot nyolcszor, amíg hangjelzést nem hall.

Megjegyzés:

1. Az előzőekben felsorolt készülékek a párosítást először elvégző felhasználónak biztosítanak adminisztrátori jogokat. Minden további felhasználó a párosítást elvégző felhasználó engedélyével kezelheti a készüléket. Kérjük olvassa el az útmutató megosztásra vonatkozó fejezetét.

2. Az első párosítást végző felhasználó elveszti ezeket a jogait, ha egy másik felhasználó sikeresen újra elvégzi a párosítást.

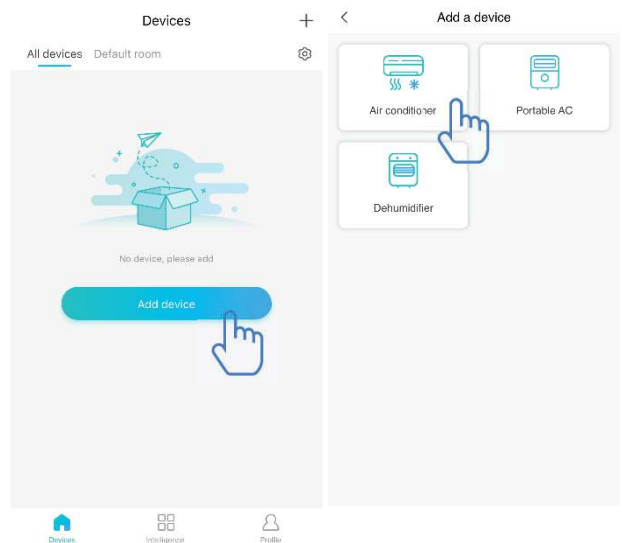
IOS párosítás

(Győződjön meg róla, hogy az okostelefon a vezeték nélküli routeren keresztül kapcsolódik az internethez)

A belépés után jobb felső sarokban található "+" gombra nyomva adhatja készülékét a fiókjához. Ezt követően válassza a ki megfelelő típusú berendezést.

Tipp:

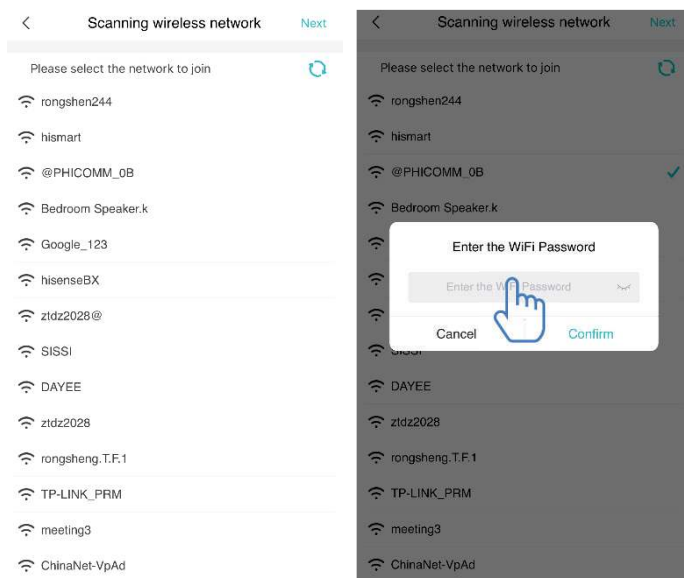
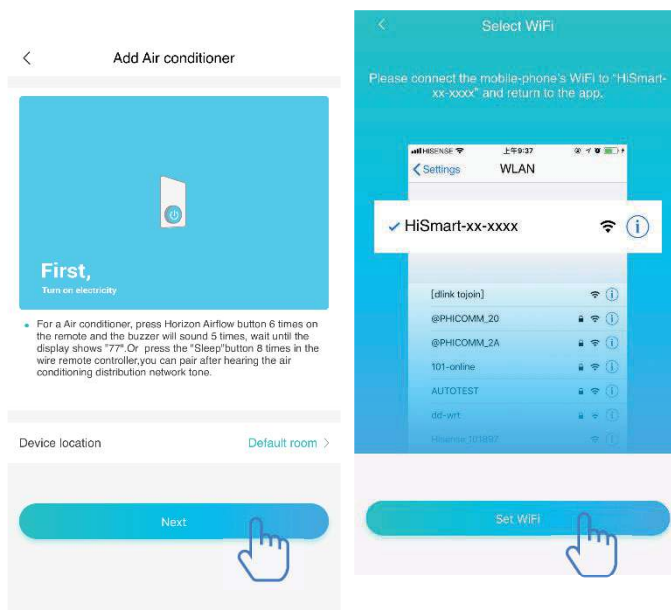
Az app engedélyét kéri a tartózkodási helyéhez való hozzáféréshez. Ezt engedélyezze "Always Allow".



A bal oldali képen az előkészületi képernyő látható, ahol tippeket olvashat a beállításokról. Kattintson a "Next" gombra.

A jobb oldali képen a légkondicionáló párosítását láthatja.

1. lépés: Nyomja le a "Set WiFi" gombot, majd a telefon WiFi beállításainál válassza azt a hálózatot, melyiknek a neve hasonló formátumú: "HiSmart-xx-xxxx".

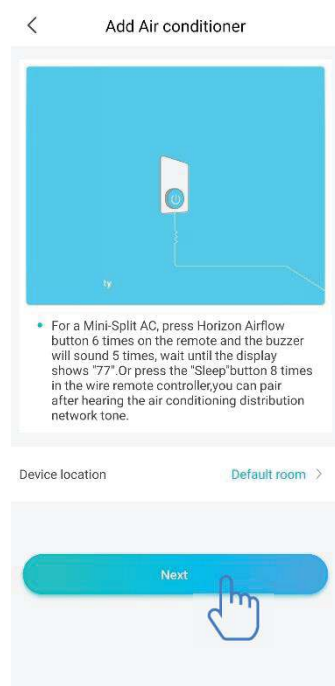


Ha sikeresen kapcsolódott a berendezéshez, manuálisan lépjen vissza a HiSmart apphoz.

2. lépés: Válassza ki a vezeték nélküli hálózatot, melyhez kapcsolódni szeretne. Adja meg a hálózat jelszavát és várja meg, míg a párosítás sikeresen befejeződik.

Android párosítás

(Győződjön meg róla, hogy az okostelefon a vezeték nélküli routeren keresztül kapcsolódik az internethez)



A belépés után jobb felső sarokban található "+" gombra nyomva adhatja készülékét a fiókjához. Ezt követően válassza a ki megfelelő típusú berendezést.

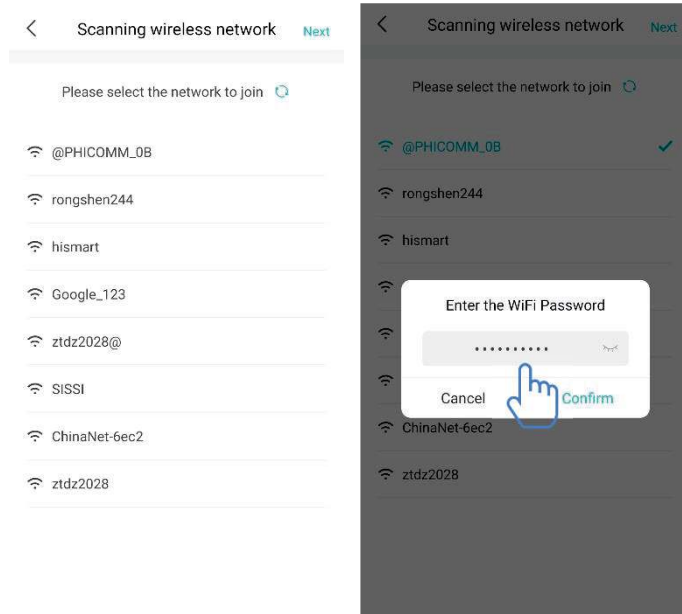
A bal oldali képen az előkészületi képernyő látható, ahol tippeket olvashat a beállításokról. Kattintson a "Next" gombra.

1. lépés : Válassza ki azt a hálózatot, melyiknek a neve hasonló formátumú: "HiSmart-xx-xxxx", majd nyomjon a "Next" gombra a jobb felső sarokban.

Tipp:

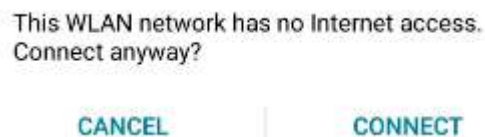
Az app engedélyét kéri : “Apply for permission HiSmart Life?” válassza az “OK”-t, továbbá engedélyezze a hozzáférést a tartózkodási helyéhez is: “Allow HiSmart Life to access this device’s location?”.

2. lépés: Várjon, míg a vezeték nélküli hálózatok listája megjelenik. Válassza ki a hálózatot, melyhez csatlakozni szeretne. Adja meg a hálózat jelszavát és várja meg, míg a párosítás sikeresen befejeződik.

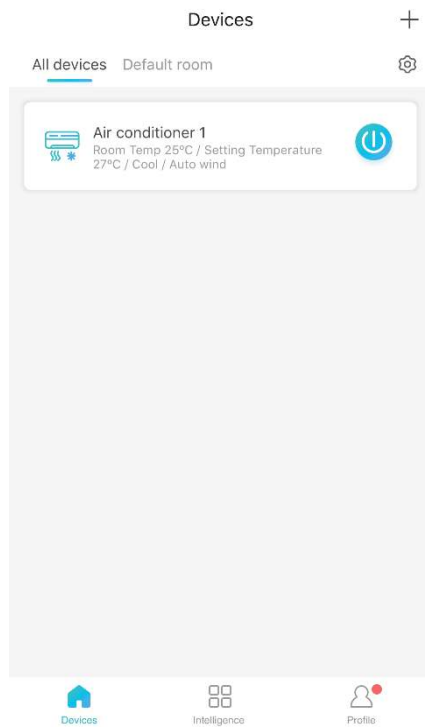


Tipp:

Ha a párosítás során megjelenik az alábbi felirat, válassza a “CONNECT” opciót.

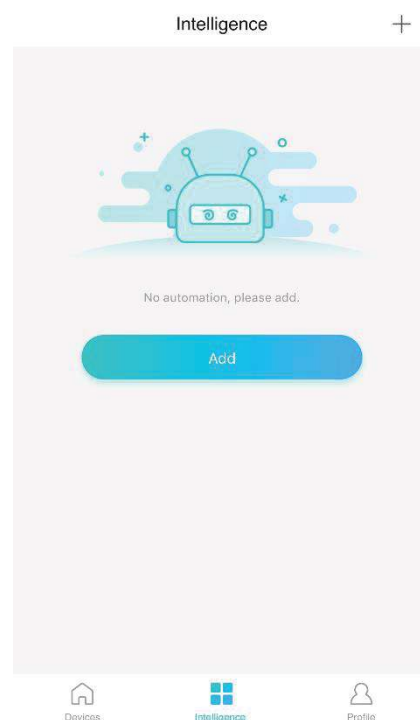


Általános funkciók bemutatása



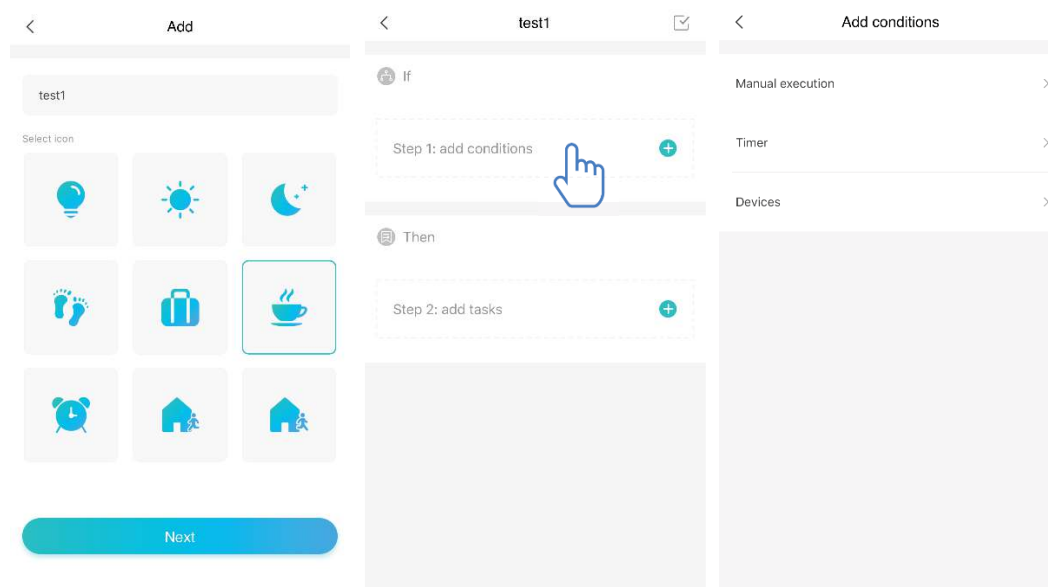
A főképernyő alján három menüpontot talál. Az első (Device) gombra nyomva megjelenik az összes hozzárendelt légkondicionáló és azok elnevezése. Itt kiválaszthatunk vezérelni kívánt készüléket, kezelhetünk és létrehozhatunk szobákat.

A második fülön “Intelligence” további haladó beállításokat találunk, mint pl. kedvenc beállítások, időzítések, automatizmusok stb.



Kattinthatunk az “Add” vagy a “+” gombra a jobb felső sarokban Intelligence beállítások létrehozásához. Ezt követően ikont és elnevezést kell választanunk, majd feltételeket (Condition) és eredményeket (Result) beállítanunk. Három különböző feltételt választhatunk:

Kézi végrehajtás (Manual Execution), időzítés (Timer) és készülék (Device).



Kézi végrehajtás (Manual Execution): a légkondicionáló kedvenc beállításai: ki- és bekapcsolás, üzemmód, hőmérséklet és ventilátor sebesség egy lépésben állítható. Párátlanítók esetében a páratartalom is állítható.

Időzítő (Timer): a készülékek heti időzítése

Készülék (Device): a készülék ki és bekapcsolása valamilyen feltétel esetén (megadott értéknél magasabb/alacsonyabb hőmérséklet vagy páratartalom).

Az utolsó fül az általános és személyes beállításokat tartalmazó "Profile".

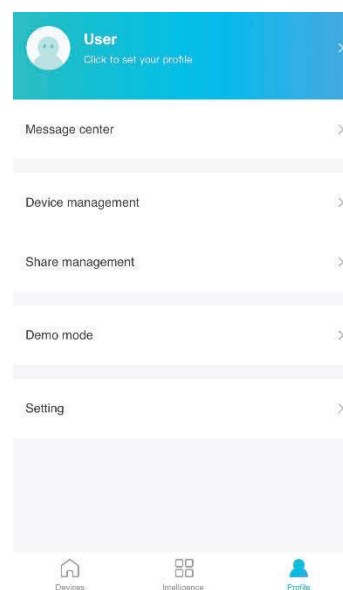
--Üzenet központ (Message center): Hibainformációk a készülékekről.

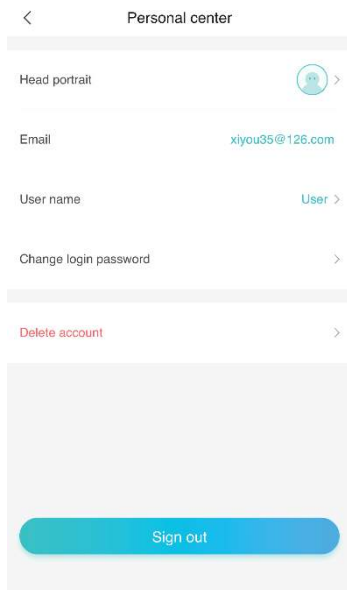
--Készülék kezelés (Device management): Készülék beállításainak ellenőrzése, módosítása

--Megosztás kezelése (Share management): Megosztási állapot ellenőrzése.

--Bemutató mód (Demo mode): A készülék működésének megismerése.

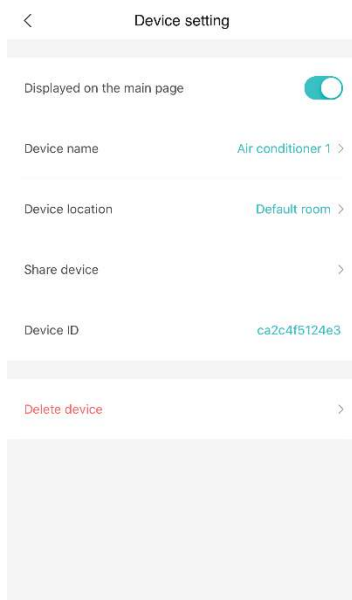
--Beállítások (Setting): Általános beállítások.





Személyes beállítások (Personal center):

- Portrékép (Head portrait): Felhasználói portrékép megadása és változtatás.
- Email: A regisztrál e-mail cím megjelenítése.
- Felhasználói név (User name): Felhasználó nevének megjelenítése / módosítása.
- Jelszó módosítás (Change login password): Jelszó módosítása.
- Fiók törlése (Delete account): A felhasználói fiók és minden kapcsolódó adat törlése.



Készülék kezelése (Device setting):

- Megjelenítés a főoldalon (Displayed on the main page): Beállítható, hogy a készülék látható-e a főoldalon.
- Készülék neve (Device name): A készülék elnevezésének megjelenítése / módosítása.
- Készülék helye (Device location): A készülék helyének megjelenítése / módosítása.
- Készülék megosztása (Share device): A készülék megosztása más felhasználóval.
- Készülék azonosító (Device ID): A készülék MAC címe.
- Készülék törlése (Delete device): A készülék párosításának törlése.



Beállítások (Setting):

--Üzenetek fogadás (Push Message): Üzenetek fogadásának engedélyezése.

--Nyilatkozat (Disclaimer): Adatvédelmi nyilatkozat.

--Nyelv választása (Language selection): Nyelv beállítása.

--App megosztása (Share app): Az app letöltési linkjének megosztása.

--WIFI modulról (About WIFI module): A Wi-Fi modul rövid bemutatása.

--Verzió (Version information) : Az app verziója.

--Cache törlése (Clear cache): A cache adatok törlése.

Hisense HiSmart Life App - hibaelhárítás

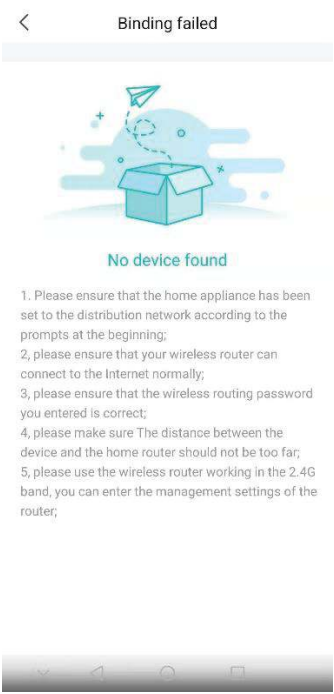

Tekintse át a lehetséges okokat és megoldásokat:

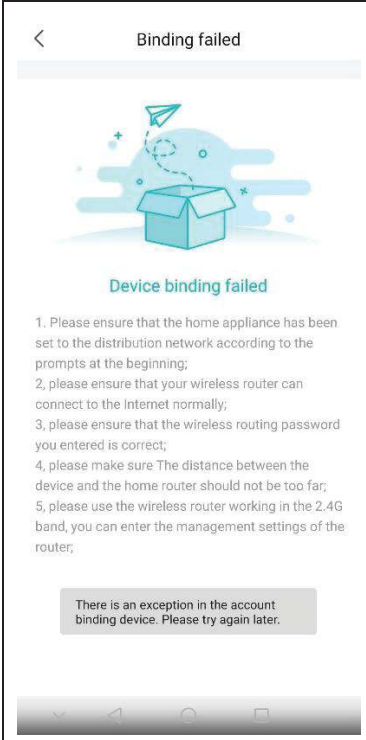
| Probléma | Lehetséges ok | Megoldás |
|--|--|---|
| Nem lehet bejelentkezni a felhasználói fiókba | Telefonon a WiFi kikapcsolva | Engedélyezze a WiFi-t |
| | Vezetéknélküli router nem kapcsolódik az internethez | Vegye fel a kapcsolatot a szolgáltatójával (ISP) |
| | Hibás jelszó | Írja be újra a jelszót |
| | A fiók nem aktív | Ellenőrizze, hogy a regisztrált e-mail címre érkezett helyes kódot használta-e. |
| A jelszó nem állítható vissza a "Forgot password?" funkcióval. | 5 sikertelen próbálkozás után a fiók 30 percre letiltásra kerül. | 30 perc elteltével próbálja újra jelszó visszaállítását. |
| Nem lehet fiókot regisztrálni. | A fiókhoz tartozó név vagy jelszó nem megfelelő | Kövesse a megjelenő utasításokat. |
| | E-mail cím formátuma nem megfelelő | Megfelelő formátumú e-mail címet használjon. |
| | Nem érkezett a Hisense-től aktiváló kód. | 1) Ellenőrizze a leveleket tároló mappákat és a levélszemét mappát is. 2) Vegye fel a kapcsolatot a forgalmazóval. |
| A készülék nem párosítható az App-pal. | A készülék nincs bekapcsolva. | Kapcsolja be a készüléket. |
| | A vezetéknélküli jel gyenge, a router túl messze van. | Helyezze át a routert vagy a készüléket. |
| | A vezetéknélküli hálózaton keresztül nem elérhető az internet. | Vegye fel a kapcsolatot az internet szolgáltatóval (ISP) . |
| | | Páramentesítők: Nyomja le és tartsa lenyomva |

| | | |
|---|--|---|
| | A készülék nincs "párosítás" üzemmódban. | egyszerre a "mode" és a "fan" gombokat addig, míg 3 csipannást hall és a kijelzőn a "P2" felirat megjelenik; Mobilklíma: a távirányítón nyomja le hatszor a "SWING" gombot. Ekkor 5 csippanást hall és a kijelzőn megjelenik a "77" felirat; Split légkondicionálók: a távirányítón nyomja le hatszor a vízszintes légtérrelést állító gombot. Ekkor 5 csippanást hall és a kijelzőn megjelenik a "77" felirat. Vezetékes távirányító esetén a "Sleep" gombot nyomja meg nyolcszor. |
| | APP hibásan működik | Kapcsolja ki- és be az okostelefonon a WiFi-t. Indítsa újra a telefont. |
| | Hibás jelszó | Írja be helyesen a hálózat jelszavát. |
| | A készülék nem megfelelően működik. | Kapcsolja ki a készüléket és várjon 10 mp-et a visszakapcsolás előtt. |
| | Hibás helyszín választás | Engedélyezze az okostelefonján, hogy az app hozzáférjen a tartózkodási helyéhez. |
| A készülék állandóan offline állapotban van | A készülék nincs bekapcsolva. | Kapcsolja be a készüléket. |
| | A router nem kapcsolódik az internethez | Vegye fel a kapcsolatot az internet szolgáltatóval (ISP). |
| | A vezeték nélküli router túl messze van, | Helyezze át a routert vagy a készüléket. |

| | | |
|---|--|--|
| | vagy gyenge a jele. | |
| | A készülék nem megfelelően működik. | Kapcsolja ki a készüléket és várjon 10 mp-et a visszakapcsolás előtt. |
| | Az App nem megfelelően kommunikál. | Indítsa újra az appot, kapcsolja ki és be a WiFit az okostelefonon. |
| | A készüléket újra kell párosítani. | Párosítsa újra a készüléket a leírás szerint. |
| A készülék nem vezérelhető az alkalmazásból. | A készülék nincs bekapcsolva. | Kapcsolja be a készüléket. |
| | A router nincs bekapcsolva. | Kapcsolja be a routert. |
| | A készüléket kiszolgáló router nem kapcsolódik az internethez. | Vegye fel a kapcsolatot az internet szolgáltatóval (ISP) . |
| | A vezeték nélküli router túl messze van, vagy gyenge a jele. | Helyezze át a routert vagy a készüléket. |
| | A készülék nem megfelelően működik. | Kapcsolja ki a készüléket és várjon 10 mp-et a visszakapcsolás előtt. |
| | Az App nem megfelelően kommunikál. | Indítsa újra az appot, kapcsolja ki és be a WiFit az okostelefonon. |
| | A készüléket újra kell párosítani. | Párosítsa újra a készüléket a leírás szerint. |
| A párosítás nem törölhető | Az App nem megfelelően működik | Indítsa újra az alkalmazást, esetleg a telefont és próbálja újra. |
| | Időtúllépés történt | Próbálja meg egy másik időpontban a törlést. |
| Az App váratlanul bezáródott | Az okostelefon memória korlátai miatt az App bezárul. | Zárja be a nem szükséges alkalmazásokat mielőtt a HiSmart Life appot használja. |
| | Hálózati vagy szerver terheltség miatt a kapcsolat bizonytalan. | Ismételje meg a belépést újra. |

| | | |
|--|---|---|
| | | |
| | Hálózati hiba. | <ul style="list-style-type: none"> ·Ismételje meg a belépést. ·Ellenőrizze a vezeték nélküli hálózatot. |
| Inaktivitás miatt időtúllépés történt. | Instabil hálózati környezet. | <ul style="list-style-type: none"> ·Ismételje meg a belépést újra. ·Kapcsolja ki- és be a készüléket. |
| | Hálózati hiba miatt nem végrehajtott parancs. | <p>Ellenőrizze a vezeték nélküli hálózatot.</p> <ul style="list-style-type: none"> ·Kapcsolja ki- és be a készüléket. |
| Az App, vagy bizonyos funkciói nem működnek. | Az alkalmazást frissíteni kell. | Ha az operációs rendszer frissítését követően az App nem működik, frissítse a legújabb verzióra. |
| Az időzítő funkciók nem megfelelően működnek. | Az App engedély hiányában nem tudja olvasni a mobiltelefon óráját. | <p>Android beállítások: "Settings - Apps (Device) - HiSmart Life" menüben engedélyezze a tartózkodási helyéhez való hozzáférést</p> <p>IOS beállítások: "Settings" menüben keresse meg a "HiSmart Life", alkalmazást és engedélyezze a használat közbeni hozzáférést a tartózkodási helyéhez.</p> |
| Az időzítő funkciók nem működnek. | Az időzítő funkciók nincsenek elindítva. | Az időzítő indításához bizonyos felhasználó által beállított feltételeknek teljesülni kell. |
| Adatkapcsolat hiányában a készülék nem vezérelhető. | Adatkapcsolat nem engedélyezett | IOS rendszerben keresse meg a beállításoknál a |

| | | |
|---|---|---|
| | | <p>HiSmart Life alkalmazást és engedélyezze a WiFi és mobil adathasználatot is.</p> |
|  | <p>Eszköz nem található, a párosítás sikertelen.</p> | <ol style="list-style-type: none"> 1. A készülék nincs bekapcsolva; 2. A készülék nincs párosítás módban; 3. Ismételje meg a párosítást; 4. Kapcsolja ki a készüléket és várjon 10 mp-et a visszakapcsolás előtt. |
|  | <p>Az okostelefon nem kapcsolódik a készülékhez.</p> | <p>Nyomja meg a " " frissítés gombot és várja meg a frissített listát.</p> |
| | <p>A vezeték nélküli router jele gyenge, túl messze van.</p> | <p>Helyezze át a routert vagy a készüléket.</p> |

| | | |
|---|--|---|
|  | <p>A készüléket kiszolgáló router nem kapcsolódik az internethez.</p> | <p>Vegye fel a kapcsolatot az internet szolgáltatóval (ISP) .</p> |
| | <p>Helytelen jelszó</p> | <p>Indítsa újra a telefont.</p> |
| | <p>A készülék nem megfelelően működik.</p> | <p>Próbálja meg újra másik időpontban.</p> |
| | <p>Rossz helyszín</p> | <p>A router jelszavát hibásan adta meg.</p> |
| | | <p>Kapcsolja ki a készüléket és várjon 10 mp-et a visszakapcsolás előtt.</p> |
| | | <p>Engedélyezze az App számára a hozzáférést a tartózkodási helyéhez.</p> |

Megfelelőségi nyilatkozat

Gyártó:

Hisense (Guangdong) Air Conditioning Co., Ltd.

Termék adatai:

Termék típusa: WIFI modul

Típuszám: AEH-W4E1

Szoftver verzió: V.1.0

The object of the declaration described above is in conformity with the essential requirements of the relevant Union harmonization legislation: Radio Equipment Directive 2014/53/EU

The following harmonized standards and technical specifications have been applied:

Health and Safety (Article 3.1a): *EN 62311:2008;*

Radio Spectrum (Article 3.2): *EN 300328 V2.1.1;*

Hisense

CE
